

НАРЯДНОЕ ПЛАТЬЕ

Для праздничного платья нужна и ткань нарядная. Это может быть и легкая шерсть, к, деп, шелк, гладкие или в горошек, в полоску. Очень модна отелка блестящим шелком, контрастной тканью.

На снимке — платье-костюм из шелковой ткани. Модель художника Общесоюзного Дома моделей одежды Л. Телегиной.

Плиссированную юбку можно сделать с полоской из отделочной ткани по подолу и носить с блузкой, заправленной в юбку или навыпуск — кому как идет. Первый вариант блузки: воротник-стойка, врезная планка до талии. Большие накладные карманы с планками, застегивающимися на пряжку. Длинный рукав, на котором заложены мелкие

складочки, кончается манжетой.

Выкройка блузки для 46-го размера, 4-го роста дана на обороте приложения в натуральную величину. Для рукавов выкраивают два куска ткани размером 56x65 см. На каждом полотне закладывают по 7 симметрично расположенных складок глубиной в 1 см на расстоянии 1 см друг от друга. Складки заметывают, отутюживают и только после этого выкраивают от рукава. Важно, чтобы складки «смотрели» назад.

Второй вариант (для полной женщины). Блуза со сквозной застежкой, носят ее поверх юбки, с поясом или без него. Карманы лучше не делать, и вместо складки от плеча заложить обычную боковую вытачку. Выкройка блузы для 50-го

размера, 4-го роста дана на обороте приложения в натуральную величину. Как всегда, все выкройки без припусков на швы.

Выкройка плиссированных юбок для 46-го и 50-го размеров — на этой стороне приложения в уменьшенном виде. Можно и самим рассчитать размер нужного полотна. При глубине складок плиссировки в один сантиметр потребуется полотно, по ширине равное трем объемам бедер плюс припуск на свободное облегание. Прежде чем отдавать ткань в плиссировку, полотна юбки надо сшить между собой и низ юбки подшить. Можно и без плиссировки, просто заложить на юбке мелкие одно-сторонние складки.

Конструктор Т. ЛЕШОВА



Несколько моделей нарядных платьев предлагает художник ВИАлегпрома И. Круткова.

1. Платье прямого покроя из шерстяного крепа, по талии отрезное. Асимметрично расположена сборка на левом плече и у талии. Жесткий пояс из ткани контрастного цвета,

на шее — маленький платочек.

2. Платье, скроенное по косой, из шерстяного крепа, плотной шелковой ткани или трикотажа. Застежка на плече на три крупные декоративные пуговицы. Вся сборка сосредоточена спереди, по центру. Свободные, широкие

рукава на узкой манжете. Ворот обработан бейкой.

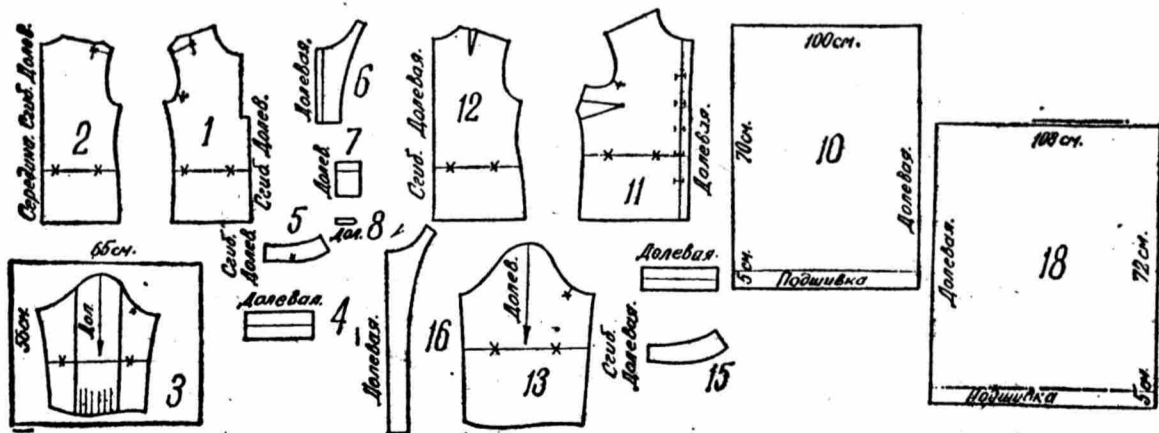
3. Платье в спортивном стиле. Глубокие складки, идущие от плеча к карманам, драпированный мягкий полс придадут ему нарядность. Маленький воротник на стойке, прямые, довольно узкие рукава, широкая юбка с прорезными карманами.

4. Платье-костюм с маленькой блузкой на бретелях, так называемым «топом». Ткань — шелковая или шерстяная. Если для жакета не удастся подобрать нарядную ткань, можно придать праздничный вид обычной ткани, настроичив на нее бархатную тесьму. Настрочивают тесьму прежде, чем начинают кроить. Жакет короткий, с поясом. Прямые плечи. Воротник — шалька, доходящий до талии.

5. Прямого силуэта платье из плотной шерстяной ткани. Асимметричный лацкан, карман листочкой и манжеты отделаны атласной тканью, но можно использовать и ткань того же качества, только другого цвета.

6. Шелковое платье из ткани в горох. Двухэтажная юбка — плиссе (кроится по прямой) или гофре (кроится по косой). Асимметричный отворот, доходящий до талии, обработан тканью контрастного цвета. Прямые плечи, длинный рукав.

7. Молодежное платье из клетчатой ткани. Навесная, как на плаще, кокетка, выкроена по косой. Маленький воротник и узкие манжеты из гладкой, лучше атласной ткани. Юбка — шестиклинки, в швы вставлены клинья, выкроенные по косой.

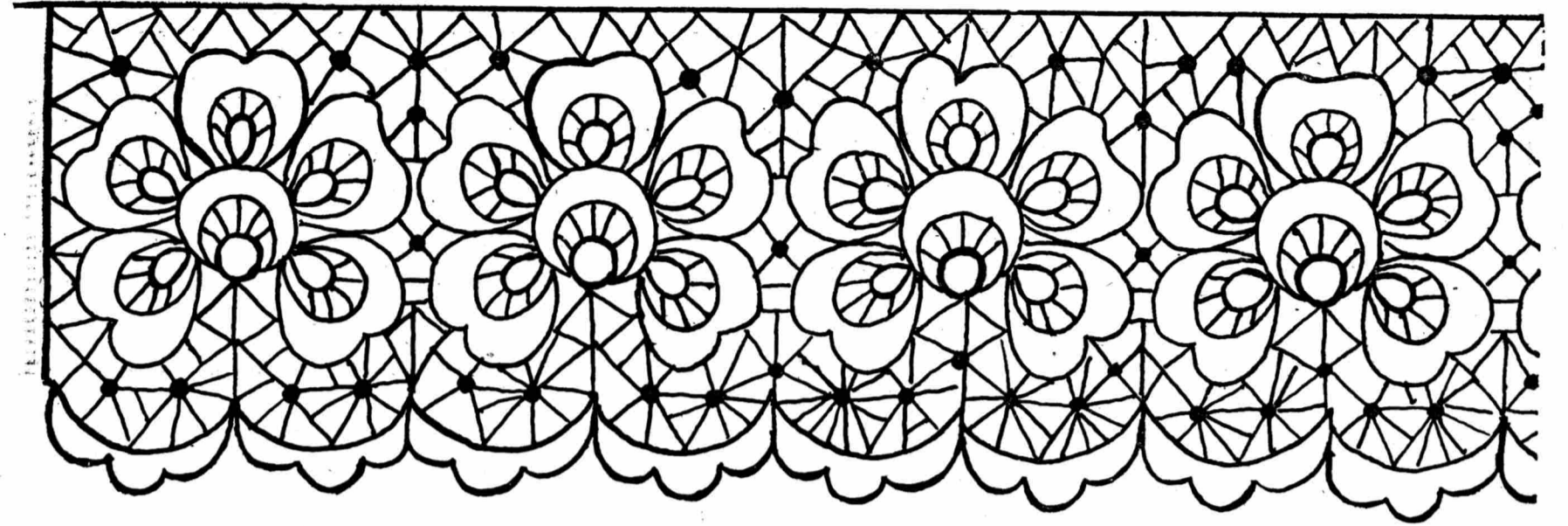


Условные обозначения:
Костюм, размер 46, рост IV.

- 1. Перед 1 дет. ---
- 2. Спинка 1 дет. ---
- 3. Рукав 2 дет. ---
- 4. Манжета 2 дет. ---
- 5. Стойка 2 дет. ---
- 6. Планка с подворотом 2 дет. ---
- 7. Карман 2 дет. ---
- 8. Планка кармана 4 дет. ---
- 9. Пояс (в готовом виде = 25x78 см)
- 10. Юбка (уменьшенный чертёж)

Костюм, размер 50, рост IV.

- 11. Перед 2 дет. ---
 - 12. Спинка 1 дет. ---
 - 13. Рукав 2 дет. ---
 - 14. Манжета 2 дет. ---
 - 15. Стойка 2 дет. ---
 - 16. Подворот 2 дет. ---
 - 17. Пояс (в готовом виде = 25x100 см)
 - 18. Юбка (уменьшенный чертёж)
- Линии соединения деталей



Обычное, не слишком нарядное платье можно сделать праздничным с помощью красивого шарфа. Его вяжут из

шелкового гаруса, выкраивают из плиссированной однотонной ткани или же украшают шарф вышивкой ришелье, которая вновь входит в моду.

Художник Е. Петрова предлагает несколько узоров для вышивки ришелье. Их можно использовать и для отделки блузки.

